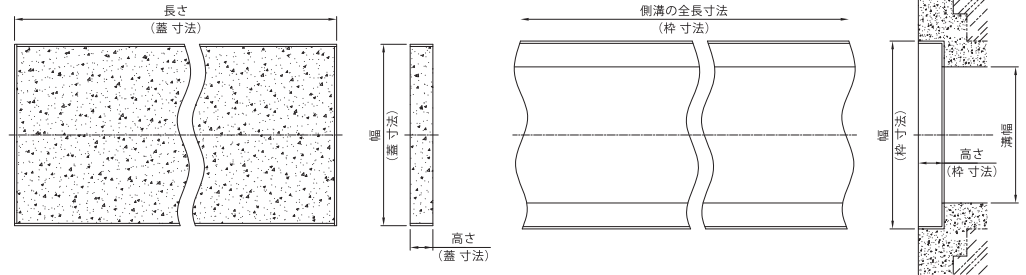


化粧蓋・受枠の選定

サイズ・仕様を決める

側溝用

- ① 溝幅寸法
- ② 側溝の全長寸法
- ③ 化粧蓋 1枚の長さ(標準は995mm) x 枚数
- ④ 耐荷重
- ⑤ 充填石の仕様
- ⑥ 受枠の要否
- ⑦ その他オプション要望 他 *特殊サイズはお問合せください。



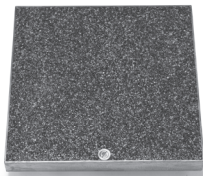
集水枒用

- ① 枒穴・□寸法
- ④ 耐荷重
- ⑤ 充填石の仕様
- ⑥ 受枠の要否
- ⑦ その他オプション要望 他 *特殊サイズはお問合せください。



オプション対応価格表 *下記以外の特殊対応については、お問い合わせ願います。

ステンレス製透水化粧蓋 側溝用：集水枒用 オプション	Ⓐ 開閉金具	連結時の設置は、最低5m(5枚)に1箇所は、開閉金具付きにて設置願います。	1箇所	10%アップ
	Ⓑ 開閉工具	Ⓐの開閉時に挿入する専用金具です。	1本	3500円
	Ⓒ ボルト固定式加工	蓋のスレ・ガタつき防止用として、4か所を固定します。	加工費	25%アップ
	Ⓓ ボックススパナ	Ⓒの開閉時に使用する専用工具です。	1本	3000円
	Ⓔ ボルト穴カバー (ゴム製)	Ⓒのボルト穴の保護キャップです。	1ヶ	600円
	Ⓕ 特殊寸法品	—	加工費	都度見積
専用受枠 側溝用：集水枒用 オプション	Ⓖ 受枠緩衝剤 (ゴムパッキン)	歩行・T-2用 (幅20mm x 厚み2mm x 長さ2m) : T-14・T-25用 (幅50mm x 厚み5mm x 長さ2m)	1枚	1,200円 / 3,800円
	Ⓗ アンカー付加工	側溝用受枠：L型アングル 1m/2か所：集水枒用受枠：四方枠L型アングル4か所	加工費	20%アップ
	① 幅止め付加工	側溝用受枠：L型アングル 1m/2か所	加工費	20%アップ
	② ボルト固定式加工	蓋のスレ・ガタつき防止用として、4か所を固定します。各ステンレスボルトキャップ付き	加工費	25%アップ
	Ⓚ 特殊寸法品	—	加工費	都度見積



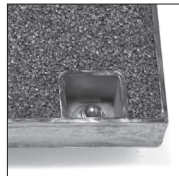
Ⓐ 開閉金具



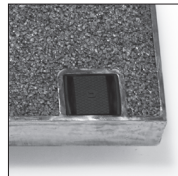
Ⓑ 開閉工具



Ⓓ ボックススパナ



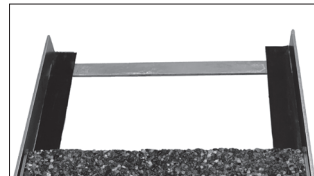
Ⓒ ボルト固定式加工



Ⓔ ボルト穴カバー



Ⓗ アンカー付加工



① 幅止め付加工 ② 緩衝剤 (ゴムパッキン)



株式会社
ダイドレ
 本社・大阪営業所：
 〒550-0011 大阪府大阪市西区阿波座1丁目13番15号クリエイティブビル6F
 TEL: 06-6533-0126 FAX: 06-6531-9977

東京営業所：
 〒103-0023 東京都中央区日本橋本町3丁目2番11号 井門日本橋本町ビル5F
 TEL: 03-5200-3148 FAX: 03-5200-0690

● 詳しくはWebで <http://www.daidore.co.jp>